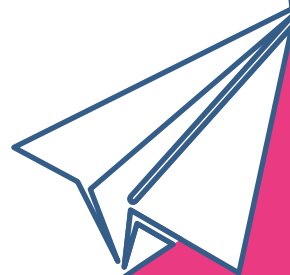


# 第34回七夕祭 広報渉外資料

湘南学祭実行委員会



## 目次

## 広報資料

概要	…1-2p
組織について	…3p
七夕祭・秋祭について	…4-8p

## 渉外資料

ご挨拶	…9p
ご協賛について	…10-13p
選び放題プラン	
地域割・継続割	
各種ご案内	…14p

## 広報資料

## 1 概要

1-1

## 七夕祭とは

七夕祭は、慶應義塾大学にある5つの学園祭の一つです。SFC 設立当時から、キャンパス内だけでなく皆様からもご協力をいただき開催されています。毎年7月頭に開催され、のべ1万人以上のお客様にご来場いただいております。昨年度は完全チケット制による3年ぶりの対面開催となりました。



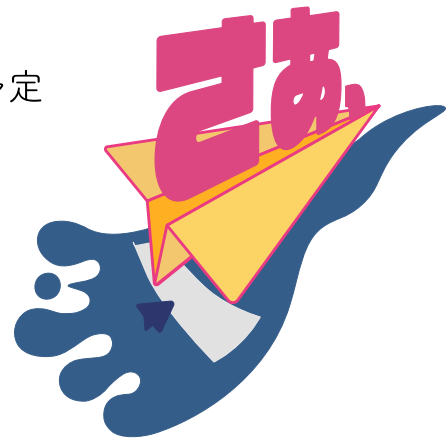
開催日程: 2023年7月1日(土)、2日(日)  
 ※詳細は決まり次第公式Twitter / HPにて公開予定

## テーマ「さあ、」

分厚い雲を抜け、夏の太陽に目がくらむ。  
 折り上げられた紙飛行機はその光に照らされ、  
 空高くへと舞い上がる。

だれもが輝けるように  
 だれもが楽しめるように

さあ、だれもが忘れられない夏に



2023年度七夕祭テーマ/ロゴ「さあ、」



### Mission

全員が主人公になれる場所

### Vision

学園祭であり、地域の祭りでもある、七夕祭だけの「非日常感」を提供する

### Value

支える

参加者を支える。地域を支える。七夕祭の安全な運営を支える。

: 実行委員会:  
 実行委員企画  
 花火の打ち揚げ

: 参加団体:  
 ステージ発表  
 教室企画  
 模擬店

: 地域:  
 飲食店出店  
 ご協賛

慶應義塾大学内外の学生やその家族、卒業生の皆様、  
 地域の方々など幅広い来場者に合わせた活気のある  
 学園祭を準備いたします。

なお、新型コロナウイルス感染症の感染状況など  
 様々な情勢に対応してまいります。

# 2 組織について

## 2-1 七夕祭実行委員会/秋祭実行委員会の融合について

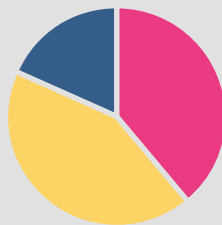
昨年度から、より良い祭りの実現のために  
七夕祭実行委員会及び秋祭実行委員会は融合し、  
「湘南学祭実行委員会」として活動しております。

## 2-2 組織図



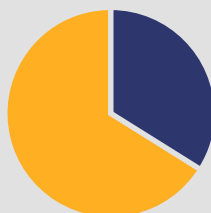
## 2-3 組織全体の紹介

現在湘南学祭実行委員会は  
総勢 126 名で活動しております。  
2023 年度からは学年が上がり、  
新たに 1 年生を迎えての活動  
となります。



### 委員内の学部内訳

- 総合政策学部 : 49(38.89%)
- 環境情報学部 : 54(42.86%)
- 看護医療学部 : 23(18.25%)



### 委員内の学年内訳

- 2年 : 43(34.13%)
- 1年 : 83(65.87%)

# 3 秋祭・七夕祭について

融合前の「秋祭実行委員会」「七夕祭実行委員会」それぞれの活動をご紹介します。

## 3-1 秋祭について

### 第30回秋祭(2021)完全オンライン型



2021 年度は第 30 回という節目の年に「多様性」や「SFC らしさ」を実現するため、「def SFC():」というテーマで開催しました。視聴者が「私にとっての SFC」を定義し、祭りを通して発信する企画や、新入生向けの教授オンライン会談を設け、当日のオンライン配信は 4000 人近くのみなさまにご視聴いただきました。

新型コロナウイルス流行前、キャンパスでの七夕祭を紹介します。

### オフライン七夕祭(-2019)



#### 花火

七夕祭一番の目玉。夏らしい響きと色がキャンパスを彩ります。

#### 御神輿

想いを担ぐ恒例行事。会場全体に祭りらしい賑わいをもたらします。

#### 短冊

大学周辺の幼稚園にご協力をいただき、七夕に願うみんなの夢が笹の葉に飾られます。

#### 浴衣

夏の風物詩、七夕祭といえば浴衣!色とりどりの浴衣が七夕祭を盛り上げます。

#### 装飾

当日に向け実行委員が作成。階段やステージを飾る大規模な装飾が目を楽しめます。

## 第31回七夕祭(2020) 世界初オンライン文化祭



2020年度は例年通りの七夕祭を中止し、「オンライン七夕祭」という新しい形での祭りを模索し、無事開催しました。当日はバーチャルSNS「cluster」でキャンパスを再現し、キャンパスに来たことがない1年生や遠方の方からもご好評をいただきました。また、複数コンテンツを同時配信し、「見てまわれる」という従来の文化祭の良さも再現することを大切にしました。

### 実績

- ・Twitter で日本トレンド 24 位にランクイン!
- ・NHK BS-1「地球リアル~バーチャル七夕祭~」にて放映!

## 第32回七夕祭(2021) 融合型文化祭



2021年度は、前年度に用いたバーチャル空間「cluster」も活用しながら、オンライン花火とリアル花火の融合や、キャンパスでのステージ設営・撮影など、オンライン・オフラインの「融合型」文化祭を目指して、多くの企画を模索しました。様々な色の個性が詰まった祭りにしたいというテーマ「群青」の通り、あらゆる空間・媒体でそれぞれが夏を感じられる祭りとなりました。





## 第33回七夕祭(2022) オフライン文化祭



2022年度はテーマ「満開」に

「非日常に溢れるキャンパスで、一人一人の笑顔や個性、絆が咲き誇る七夕祭になりますように。」

という願いを込め、オンラインコンテンツも提供しながらの完全チケット制による対面開催が叶いました。

オフラインでは七夕祭の伝統である花火の打ち揚げや縁日の屋台、浴衣での盆踊りなど、夏祭りらしい、そしてオンキャンパスでの開催ならではの光景が見られました。そして教室展示やステージ、模擬店では多くのサークルや地域の方々など様々な団体にご参加いただき、個性豊かな展示やパフォーマンスが七夕祭を彩りました。オンラインではYouTubeライブにてステージのリアルタイム配信や模擬授業の配信に挑戦しました。対面参加のチケットは完売し、オンライン配信の視聴者数は約1.2万人を数えました。このような大盛り上がりを見せて、みなさまの賑やかな声や笑顔が咲き誇る「満開」の七夕祭となりました。



# 渉外資料



## 1 ご挨拶

---

この度は渉外資料をご覧いただき、誠にありがとうございます。

昨年度の七夕祭は感染症対策を徹底した上で、3年ぶりにキャンパスにて開催することができました。  
ご支援してくださった皆様に今一度御礼申し上げます。


今年度の七夕祭もより多くの来場者に楽しんでいただけるよう日々邁進しております。

また、みなさまのご要望に添えるよう協賛プランの追加と価格帯の変更をいたしました。

今年度もみなさまと共に充実した最高の七夕祭を作り上げていきたいと思っておりますので、  
ご協力のほどどうかよろしく願いいたします。

湘南学祭実行委員会 渉外局長  
平口創太

---





## 2 ご協賛について

### ご支援形態一覧

#### 広告協賛

七夕祭やSNS、HPなどさまざまな媒体で宣伝いたします。

#### 物品協賛

七夕祭当日に開催する福引等の企画の景品や、委員に向けた支援などを受け付けております。

#### 備品協賛

七夕祭運営をより良いものとするため、皆様に機材器具の提供や割引のお願いをしております。

### パンフレット広告

七夕祭にご協力くださった方々や来場者の方々にお配りするパンフレットに広告を掲載いたします。

- ・見開き1P ￥100,000 (235\*340mm)
- ・片面1P ￥80,000 (238\*162mm)
- ・1/2P ￥50,000 (114\*162mm)
- ・1/4P ￥35,000 (52\*162mm)
- ・1/8P ￥20,000 (52\*76mm)
- ・1/16P ￥15,000 (21\*76mm)

EXAMPLE



### トップページバナー広告

七夕祭の公式HPのトップページにバナー広告を掲載いたします。HPは七夕祭や湘南学祭実行委員会についての情報を集約したサイトであり、学内外を問わず七夕祭への来場者を含め、様々な方にアクセスしていただいております。

バナーのクリックで、ご指定いただいたウェブサイトへ移動する設定も可能です。

- ・2023/5/16~6/15 ￥7,000
- ・2023/6/16~7/15 ￥10,000
- ・2023/7/16~8/15 ￥7,000
- ・2023/8/16~9/15 ￥4,000
- ・2023/9/16~10/15 ￥1,000

\* 選び放題プランの場合、複数月選択された場合でも1つとしてカウントいたします

EXAMPLE

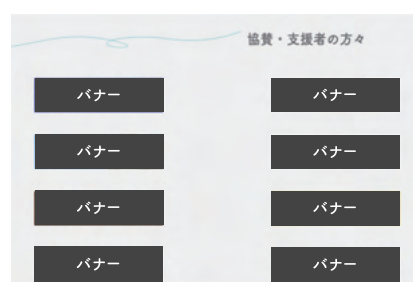


## 協賛ページバナー広告

七夕祭の公式 HP のご協賛ページにバナー広告を掲載いたします。HP は七夕祭や湘南学祭実行委員会についての情報を集約したサイトであり、学内外を問わず七夕祭への来場者を含め、様々な方にアクセスしていただいております。バナーのクリックで指定いただいたウェブサイトへ移動する設定も可能です。

一枠 ¥5,000

EXAMPLE



## 入口掲示広告

お送りいただいた広告素材をラミネート加工し、七夕祭当日の入場受付付近に設置したホワイトボードに掲示いたします。

A3 ¥20,000

A4 ¥15,000

EXAMPLE



## θ館スライドショー広告

演技や講義の間の転換時間に後ろのビッグスクリーンにご指定いただいた画像素材をスライドショー形式で掲載いたします。昨年度は2日間を通して計8回の演技/公演を行い、各演技/公演平均で50~60人ほどお越しいただきました。

¥10,000

EXAMPLE



## うちわ裏面広告

地域住民の方や塾生、七夕祭来場者の方にお配りするうちわの裏面に広告を掲載いたします。

¥40,000(1社限定)

**SOLD OUT**

EXAMPLE



## 打ち揚げ花火＋ステージスポンサー広告

各ステージの演技が終わった後の転換時間および花火の打ち揚げ前にお名前と30秒程の紹介をいたします。

¥50,000

EXAMPLE



## 提灯広告

七夕祭当日にキャンパスに飾る提灯に名入れをさせていただきます。例年は入口近くの櫓に設置しております。  
※名入れは業者に発注いたします。

新規 ¥10,000

継続 ¥6,000

EXAMPLE



## SNS広告

### Twitter

湘南学祭実行委員会の公式 Twitter のフォロワーに向けた宣伝を行います。

- ・宣伝ツイート ¥6,000/投稿  
送っていただいた宣伝内容・画像や写真とともに、宣伝文を添えて、ツイートいたします。
- ・引用RT ¥6,000/投稿  
指定のツイートに一言添えて実行委員会公式アカウントにて引用リツイートいたします。  
既に公式 Twitter アカウントがある場合はこちらの宣伝形態をおすすめします。

EXAMPLE



### Instagram

湘南学祭実行委員会の公式 Instagram アカウントで湘南台周辺地域のスポット紹介として宣伝いたします。湘南台周辺地域に店舗がある方限定の広告形態です。大学に通う学生が立ち寄りやすい場所として紹介いたします。

宣伝投稿 ¥8,000/投稿

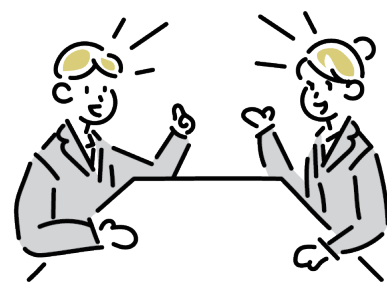
EXAMPLE



## 選び放題プラン

広告協賛を好きなだけお選びいただけます。  
お選びいただいたプランの総額から割引いたします。  
割引率はプラン選択数に応じます。

3つ：10%引・4つ：15%引・5つ：20%引・6つ：25%引  
7つ：30%引・8つ：35%引・9つ：40%引



## 地域割・継続割



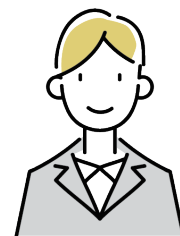
### ・地域割

店舗または本社が神奈川県藤沢市に位置している方  
のみ総額から20%の割引を適用いたします。

### ・継続割

以前から継続して七夕祭または旧秋祭の協賛にご協力  
していただいている方のみ総額から10%の割引を適用  
いたします。

選び放題プラン、地域割、継続割が二つ以上  
対象となる場合は、1番割引率の高いもの一つのみを  
適用いたします。





## 3 各種ご案内



### 1 支援金について

協賛とは別に寄付での支援方法もございます。

現金での支援方法 応援としてご支援いただいたお金を、運営資金に充てさせていただきます。  
一口 ¥1,000 からご個人 / 企業問わずご支援いただけます。

右上の QR コードからフォームにご回答の上、指定の口座への振り込みをお願いいたします。  
また、ご希望に応じて公式HPにご芳名を記載いたします。  
(詳しくはフォームをご覧ください)

### 2 その他支援方法について

湘南学祭実行委員会はみなさまのご予算やご要望に合わせた新たな支援方法を募集しております。  
ぜひお気軽にご相談ください。

### 3 免責事項

1. 今年度は新型コロナウイルス感染拡大の影響により、完全オンラインでの開催となる場合がございます。その場合は、協賛形態の変更などのご相談を承ります。
2. 広告協賛に関して、お支払い期限を超過して振り込まれた場合は 広告掲載を行うことができない場合がございます。
3. 天災など何らかの理由で第 34 回七夕祭が対面での開催が不可能となった場合、いただいた協賛金・支援金の返金はいたしかねます。

以上の項目につきまして、ご理解いただきますようお願いいたします。



HP



Twitter



Instagra



Faceboo

お問い合わせ先

メール：biz@tanabata-fes.com

住所：〒252-0882 神奈川県藤沢市遠藤 5322

慶應義塾大学湘南藤沢キャンパス 入館 19号

